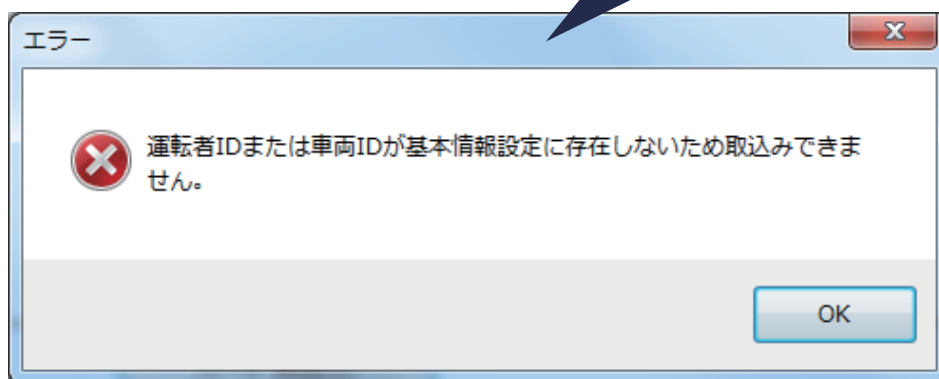


初期設定 ~DTU-1 の使用方法



SD カード読取画面で
「運転者 ID または車両 ID が基本情報設定に存在しないため取込できません」
と表示されたときの対応方法



- 1 背景が黄色になったデータの行で、「運転者名」または「車両名」が何も表示されていない箇所がないかを確認します。

運行開始	運行終了	運転者ID	運転者名	車両ID	車両名	エラーおよび対処方法
2017/07/13 08:13:59	2017/07/14 15:07:32	0001		234		
2017/07/12 03:35:20	2017/07/12 17:38:41	0001		234		
2017/07/11 02:52:07	2017/07/11 14:37:09	0001		234		
2017/07/10 07:28:07	2017/07/10 22:24:56	0001		234		

- ② 何も表示されていない箇所の特定ができれば、基本情報設定を確認して登録します。

運転者名が何も表示されていない場合

- ①基本情報設定の『運転者設定』をクリックします。
- ②運転者 ID 入力欄に、SD カード読取画面に表示されている運転者 ID を入力します。
- ③運転者名に使用した運転者名を入力します。
- ④運行区域名を選択して『登録』をします。



例：運転手 ID が 0001 と表示されていた場合、「0001」を入力して、運転手名を入力します。

車両名が何も表示されていない場合

- ①基本情報設定の『車両設定』をクリックします。
- ②車両 ID 入力欄に、SD カード読取画面に表示されている車両 ID を入力します。
- ③車両名に任意の車両名を入力します。
- ④本体シリアル番号の『登録』をします。
本体シリアル番号は分からない場合は、仮に「1」で登録します。



例：車両 ID が 1234 と表示されていた場合、「1234」を入力して、車両名を入力します。

- ③ SD カード読取画面にて、「カード再読込」をクリックして、登録した内容が表示されたら、「取込み」をクリックします。

SDカード読取り

4件のデータがありました。
※ 取込み処理後にSDメモリの運行データはクリアされます。

運行開始	運行終了	運転者ID	運転者名	車両ID	車両名	エラーおよび対処方法
2017/07/13 03:13:59	2017/07/14 15:07:32	0001	山田 太郎	1234	東京100あ1234	
2017/07/12 03:35:20	2017/07/12 17:38:41	0001	山田 太郎	1234	東京100あ1234	
2017/07/11 02:52:07	2017/07/11 14:37:08	0001	山田 太郎	1234	東京100あ1234	
2017/07/10 07:28:07	2017/07/10 22:24:56	0001	山田 太郎	1234	東京100あ1234	